

A young woman with long, dark, wavy hair and round glasses is smiling broadly. She is wearing a bright yellow button-down shirt over a light blue top. She has white earbuds in her ears and is holding a brown paper coffee cup with a black lid in her right hand. The background is a blurred, warm-toned interior, possibly a cafe or office.

# s:mployer | &frankly

KPIer i &frankly

# Använd ett index för att följa utvecklingen för frågor över tid

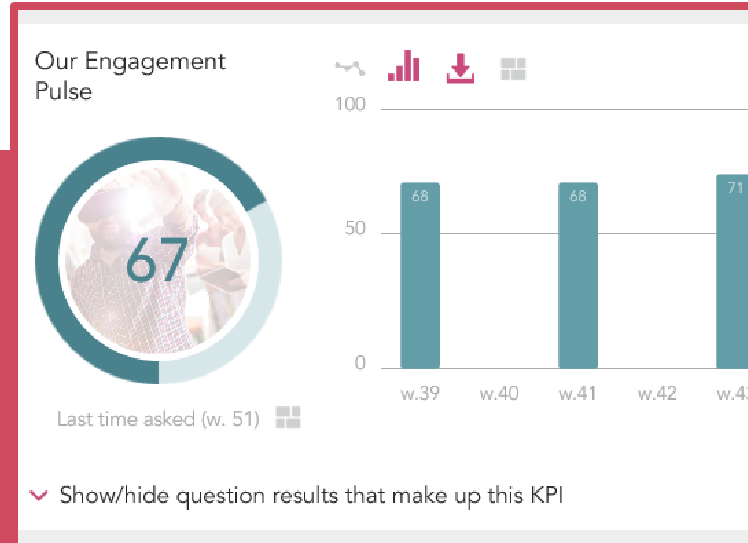
Ett index är en uppsättning frågor där man kan följa utvecklingen över tid, eller använda som underlag för jämförelse. I &frankly talat kan du använda standardpaket med fördefinierat index, eller så kan du skapa ditt eget index.

Indexet kan visas i tre olika översikter.

Response rate	KPI & Diag...	& Diagnose ...	& Diagnose ...	& Diagnose ...	& Diagnose ...	& Diagnose ...	& Diagnose ...
83.48%	68	66.5	67.88	69.5	70.37	67.73	66.9
88.85%	72	67.91	69.43	70.78	75	70.5	71.6
100%	58	60.13	61.53	63.61	50	60.29	59.38
71.43%	47	47.45	50.49	52.4	40	51.11	49.76
33.33%	5	5	5	5	5	5	5
75%	79	69.03	68.47	71.72	100	68.64	69.88
100%	5	5	5	5	5	5	5
83.67%	52	51.01	57.38	57.15	50	50.08	50.55
100%	83	76.57	76.37	77.63	100	75.28	76.81
90.91%	77	76.24	76.37	77.63	80	77.1	75.21
100%	91	86.9	86.4	89.32	100	88.8	86.27
100%	55	58.09	59.27	58.81	50	57.33	55.92

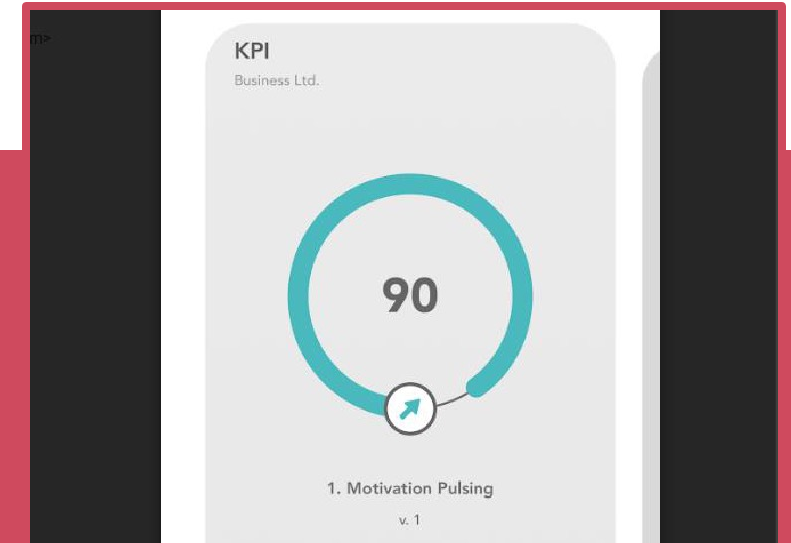
## Översikt i Heatmap

Heatmap används av administratörer eller chefer som kan jämföra resultat för flera grupper



## Teamöversikt över tid

KPI-översikt för team visar utveckling över tid



## Teamöversikt i app'en

Enkel översikt som visar index för teamet för nuvarande vecka

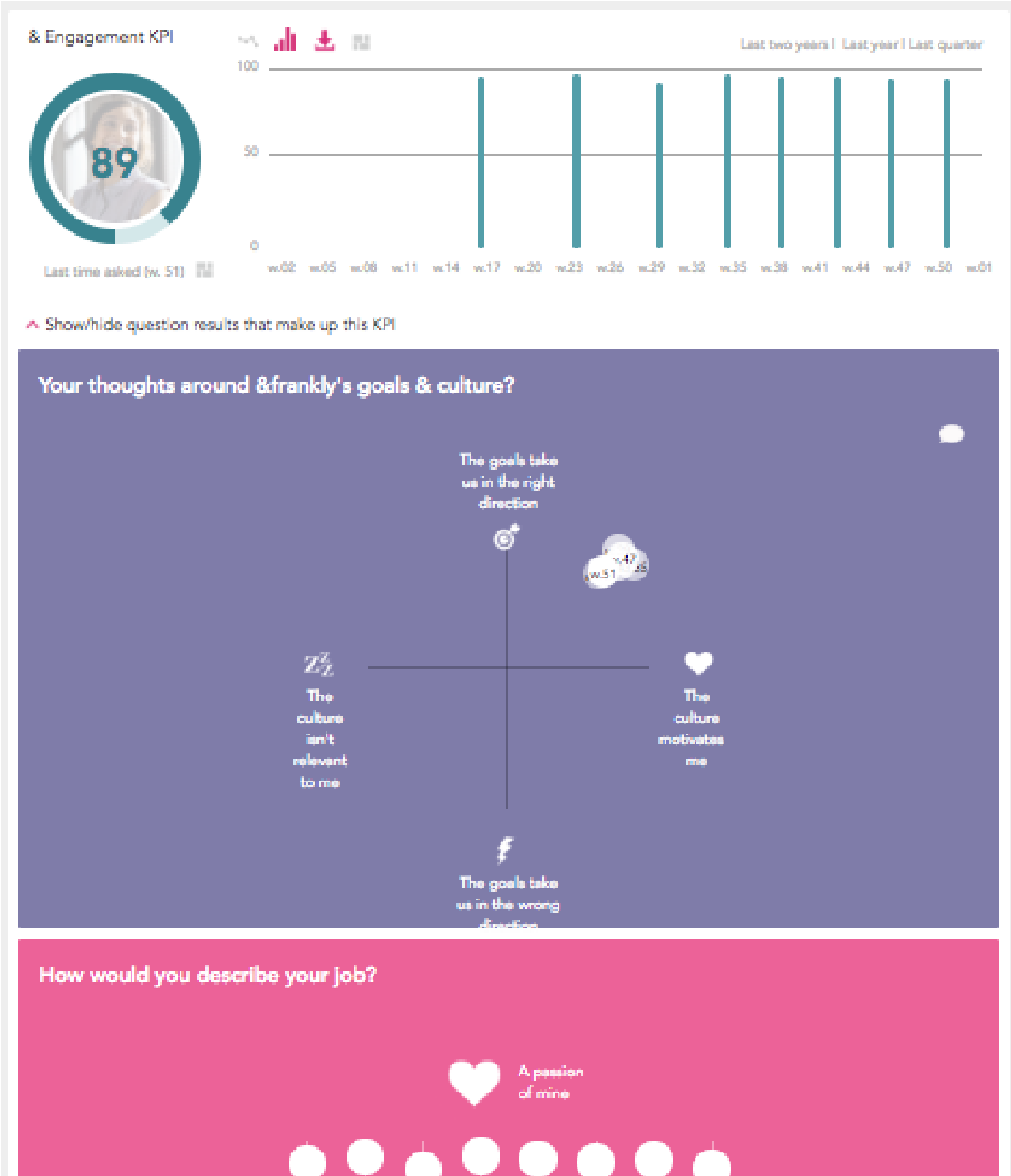
## Questions



# Upprätta ett index i &frankly

## Steg för steg

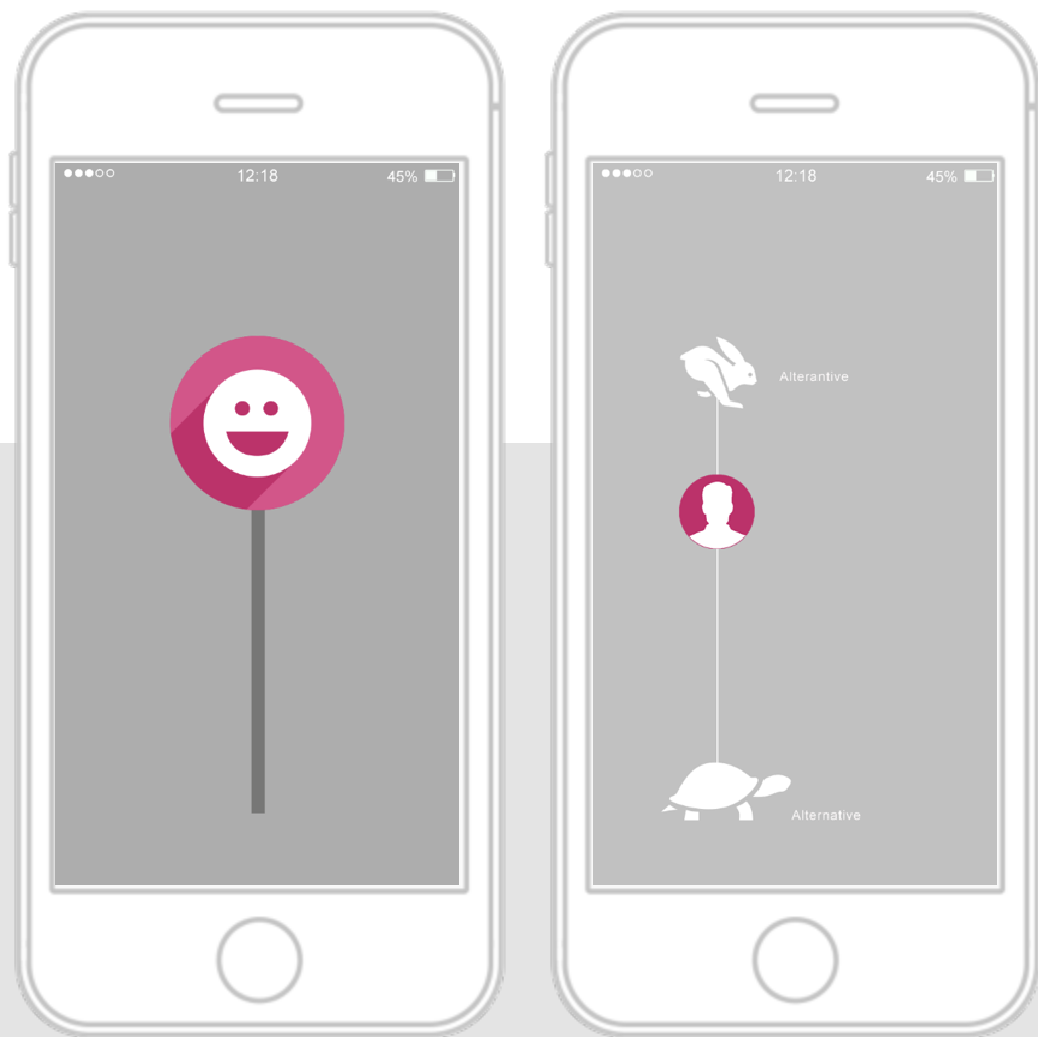
1. Skapa eller öppna en puls från pulsbiblioteket
2. Slå på KPI för att aktivera KPI funktionen
3. Frågorna markerade med en röd ruta kan läggas till i KPI (andra frågor är uteslutna, eftersom det inte är möjligt att konvertera svaret till numeriska värden)
4. Välj frågor genom att markera den röda rutan
5. Färdig!



# Index värden

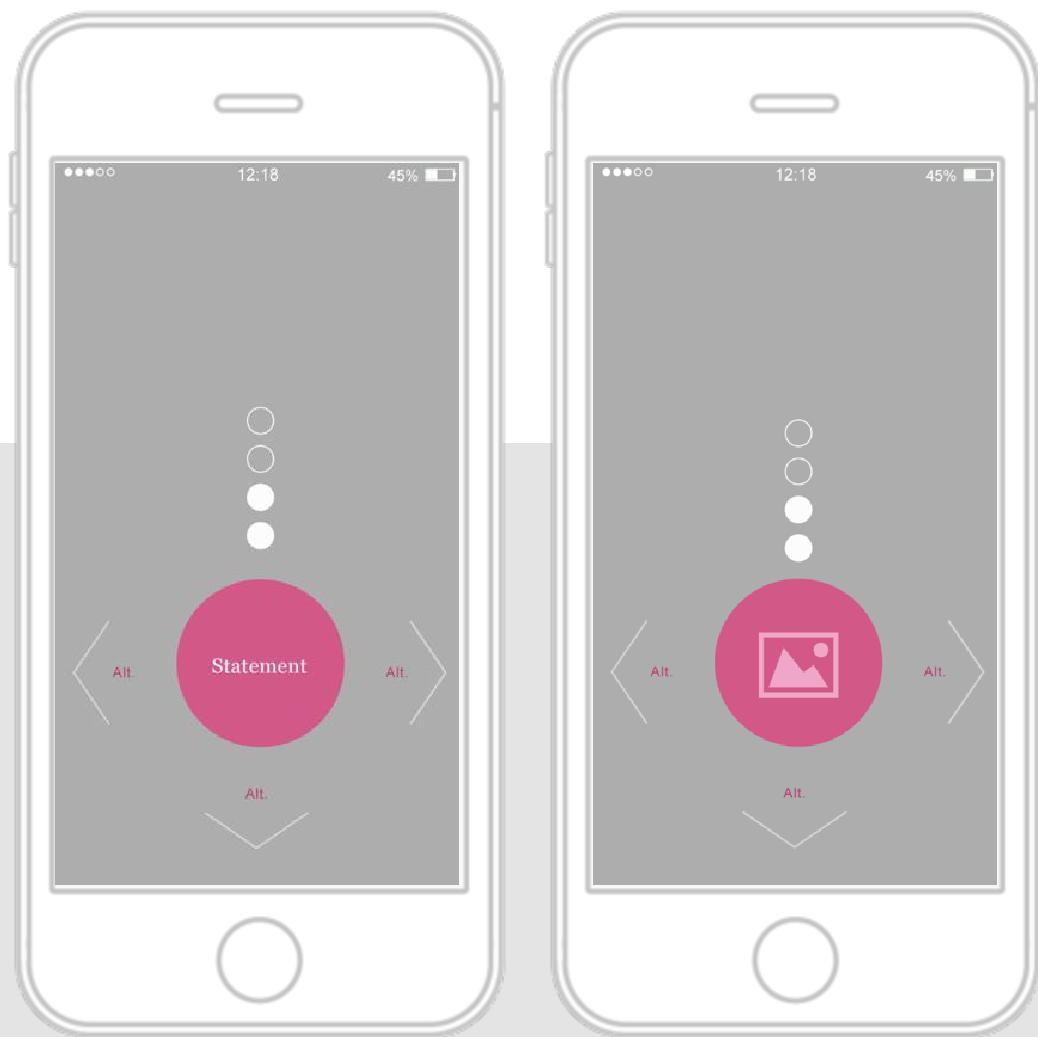
## Förstå talen

- KPI visas i en skala från 0 till 100
- KPI beräknas som genomsnitt av alla inkluderade frågor
- Alla frågor i KPI har samma vikt – t.ex: har du fem frågor i indexet, väger varje fråga 1/5
- Svaret på frågan kalkuleras utifrån frågans svaralternativ. Se mer detaljer på de nästa bild



## Templates: Växande och Dilemma

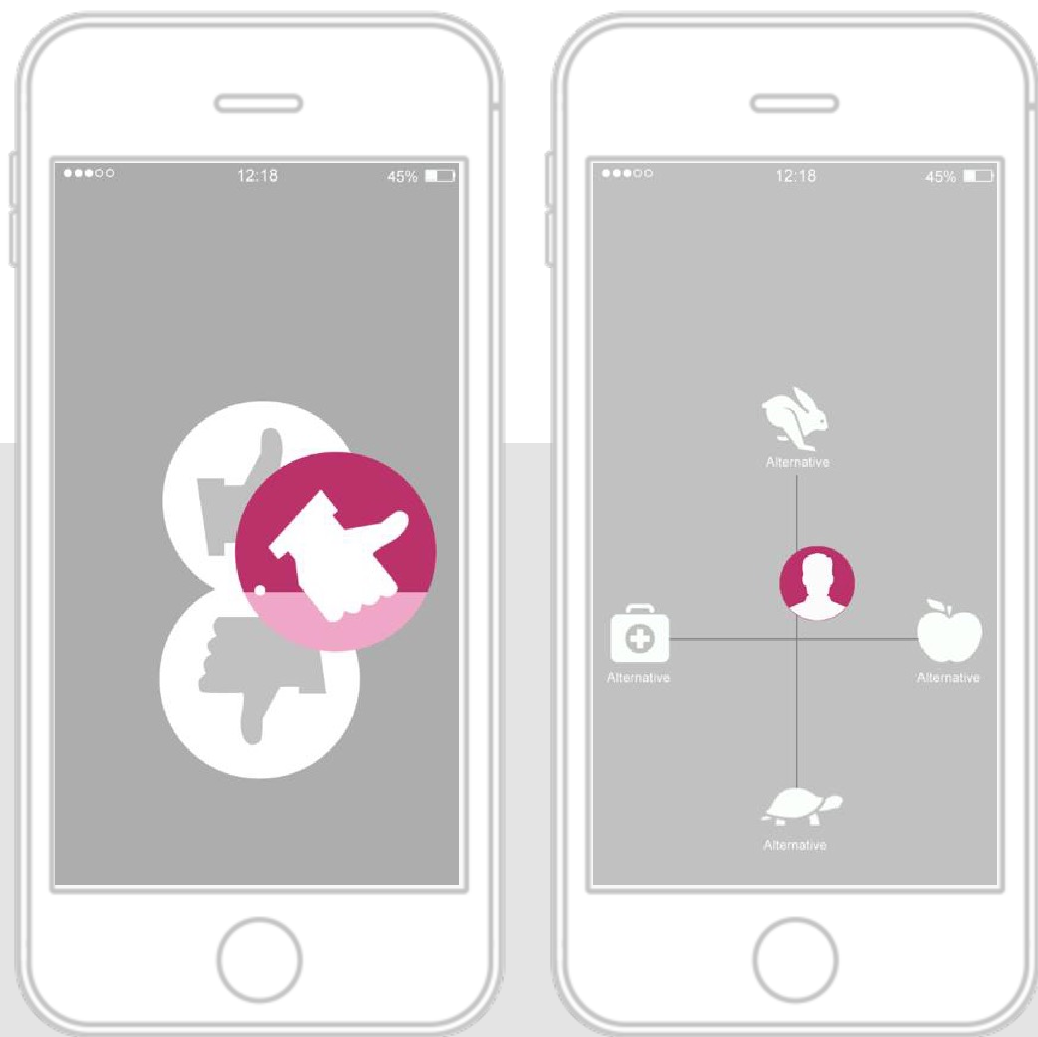
Använder medelvärde från skalan 0-100 i index



## Template: Binär och Binär med bild

Använder medelvärde från skalan 0-100 i index

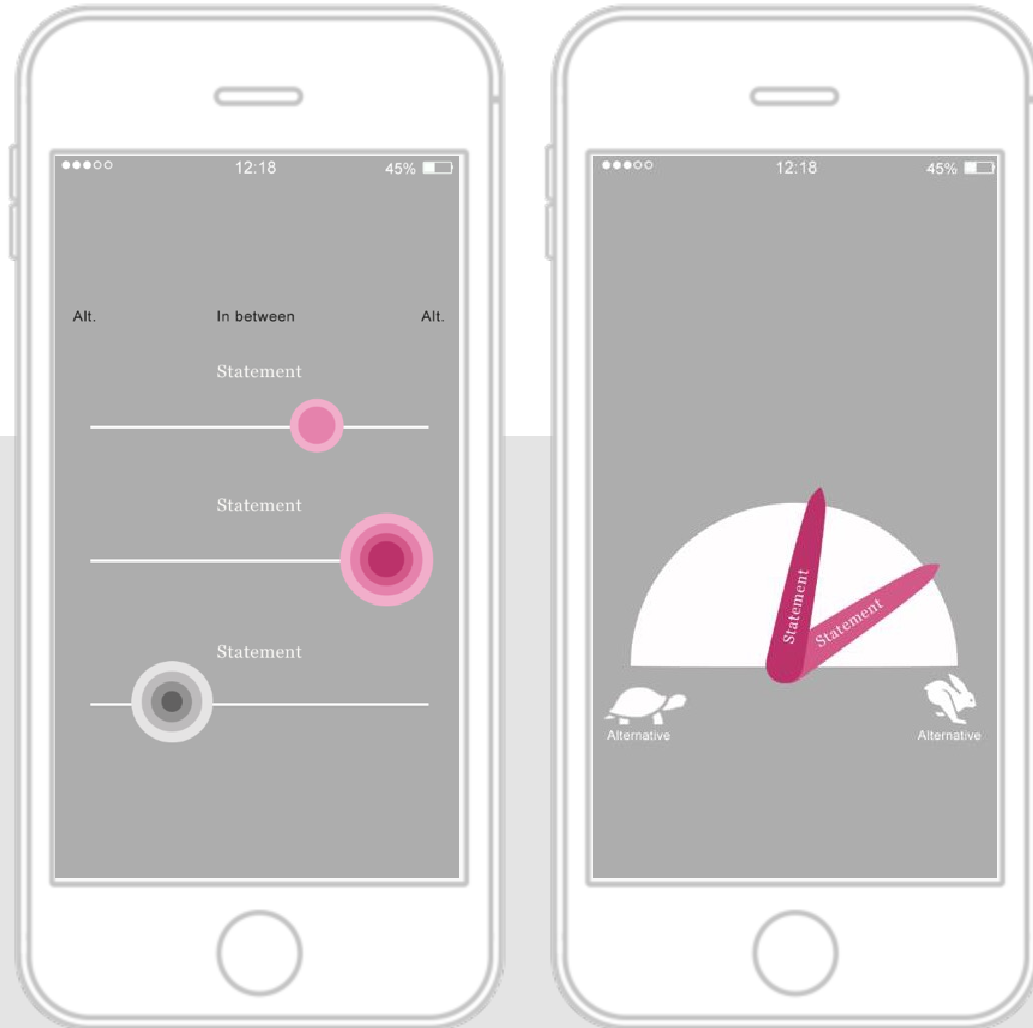
$$\text{INDEX} = \#YES / (\#YES + \#NO)$$



## Templates: Super binär och Karta

Superbinär: Alternativ "tummen upp" läggs till i indexet

Karta: Använder medelvärde från skalan 0-100 i index. Båda eller en axel kan matas in i indexet.



## Template: Slider och Barometer

Använder medelvärde från skalan 0-100 i index. En del av svaren beräknas som ett värde innan det räknas in i indexet.





## Template: Balans arbete/fritid och Cirkel alternativ

Balansera arbete/fritid: Skillnaden mellan den ideala fördelningen och en typisk arbetsdag speglas i indexet.

Alternativ i en cirkel: Varje svar har ett definierat värde (Andel svarande \* alternativ A + Andel svarande \* alternativ B + Andel svarande \* alternativ C + ...) / Totalt # svarande.